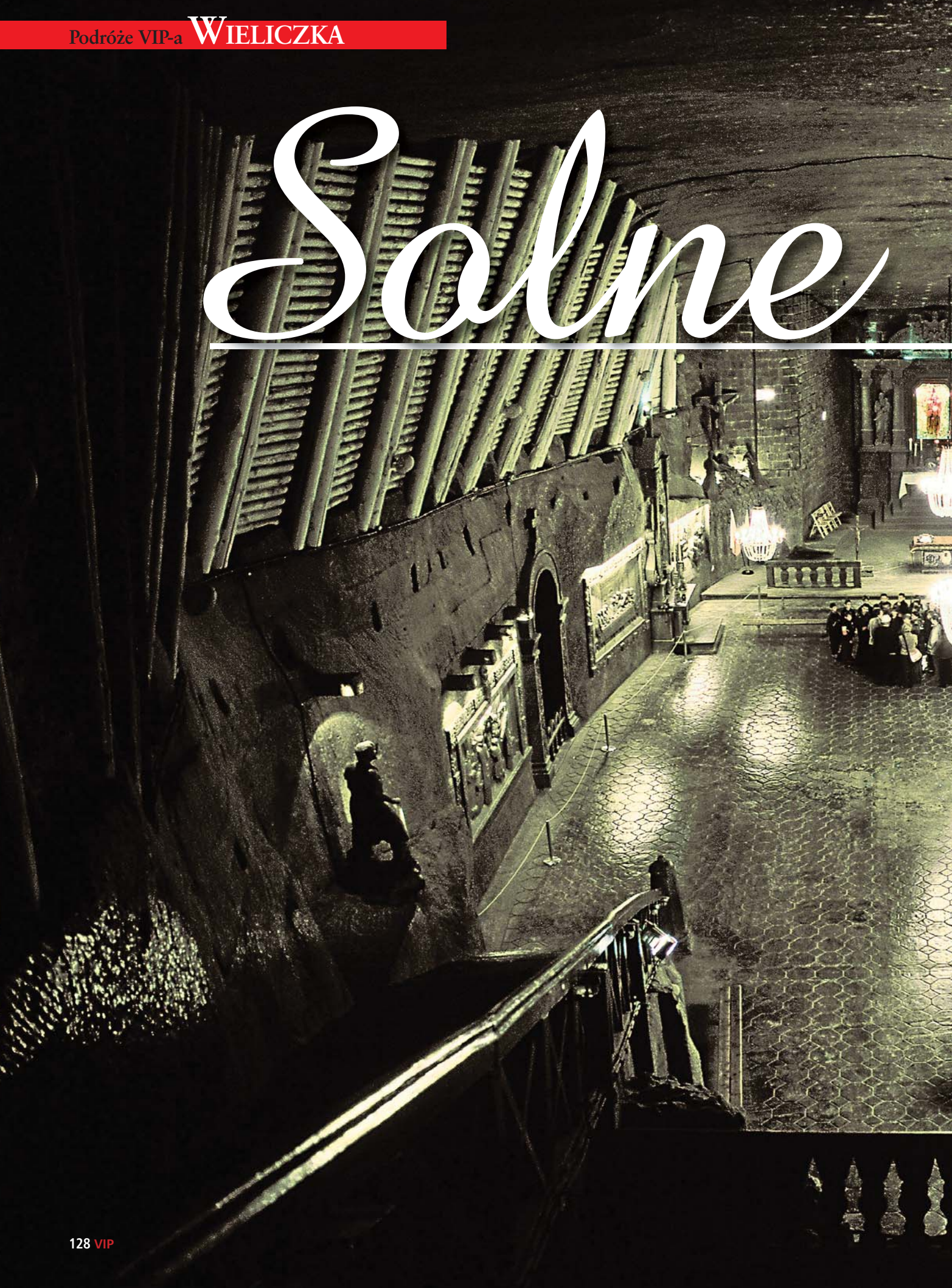


# Solne



# BOGACTWO

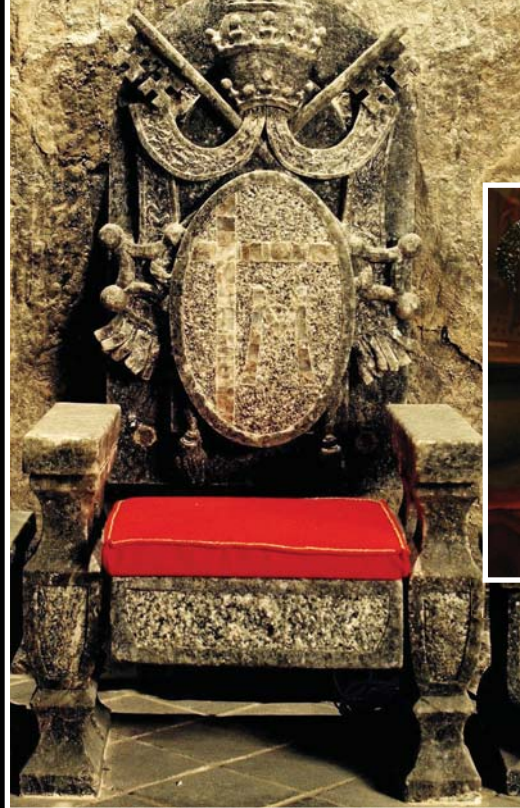
*Dzisiejsza kopalnia soli jest atrakcją turystyczną na skalę światową. To jedyny górniczy obiekt czynny bez przerwy od XIII w. Leży pod miastem na 9 poziomach (na głębokości od 63 do 327 m).*



Wieliczka to centrum najstarszego w Polsce ośrodka solarskiego, który istniał na kilka tysięcy lat przed pojawieniem się państwa polskiego. Sól była tu eksploatowana najpierw z solanek pochodzących ze słonych źródeł, później ze studzien, a dopiero w XIII w. odkryto w Wieliczce sól kamienną. Dzisiejsza kopalnia soli jest atrakcją turystyczną



na skalę światową. To jedyny górniczy obiekt czynny bez przerwy od XIII w. Leży pod miastem na 9 poziomach (na głębokości od 63 do 327 m). Oryginalne wyrobiska liczą 2040 komór i ok. 300 km chodników. Wnętrzami o szczególnym charakterze są kaplice solne. Najwspanialsze jest wnętrze kaplicy św. Kingi – patronki górników. Powstała od XIX w., a elementy jej wyposażenia wykonane są z soli, włącznie z posadzkami i oryginalnymi żyrandolami. Najstarsza kaplica św. Antoniego pochodzi z XVII w. W unikatowym mikroklimacie podziemnych komór solnych leczy się także osoby ze schorzeniami górnych i dolnych dróg oddechowych. W zabytkowych podziemiach urządzono ponadto sale konferencyjne i bankietowe, gdzie organizowane są różnego typu imprezy: od kameralnych spotkań biznesowych po



koncerty dla kilkuset osób. Trasa turystyczna w kopalni obejmuje najpiękniejsze komory i chodniki, podziemne kaplice i jeziora oraz wyjątkowe zabytki sztuki. Na III poziomie wielickiej kopalni mieści się Muzeum Żup Krakowskich, gdzie w 14 komorach prezentowane są m.in. urządzenia i sprzęt do wydobywania soli. Najcenniejszym eksponatem jest wyrób rzemiosła artystycznego – róg Bractwa Kopalniczego, wykonany w 1534 r. Rocznie kopalnię odwiedza ponad milion osób.

Tekst i zdjęcia: Monika Maraczyńska

*Trasa turystyczna w kopalni obejmuje najpiękniejsze komory i chodniki, podziemne kaplice i jeziora oraz wyjątkowe zabytki sztuki.*

